



Простые правила твоей безопасности

ДРУЗЬЯ!

**Запомните эти правила
и расскажите о них
другим, чтобы железная
дорога была безопасной
для вас и ваших близких.**



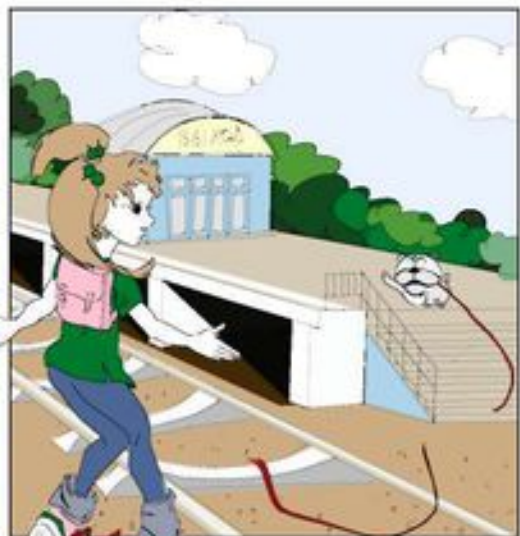
В вагоне рядом с тобой едут десятки пассажиров. Веди себя так, чтобы не мешать им.

За нарушение порядка тебя могут высадить или доставить в милицию, а твоих родителей – оштрафовать.

Напряжение в проводах железной дороги — почти **30000 вольт**.

Приближаться к ним на расстояние ближе 2-х метров опасно!





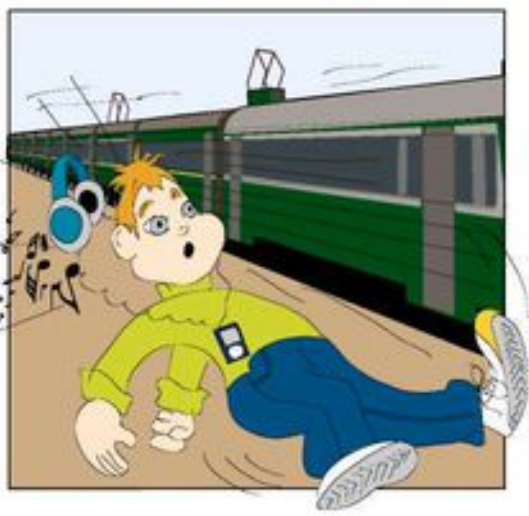
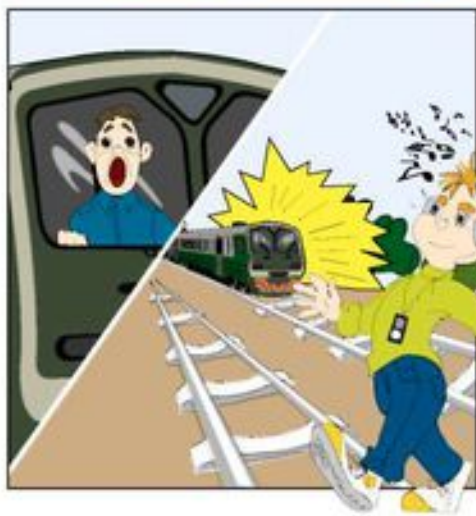
ля перехода через
железнодорожные пути
оборудованы специальные
настилы, подземные и
надземные **переходы**

Переходить через рельсы в
других местах **Опасно.**

К

огда подходишь к железной дороге, обязательно **сними наушники.**

Из-за громкой музыки ты можешь **не услышать шум приближающегося поезда.**





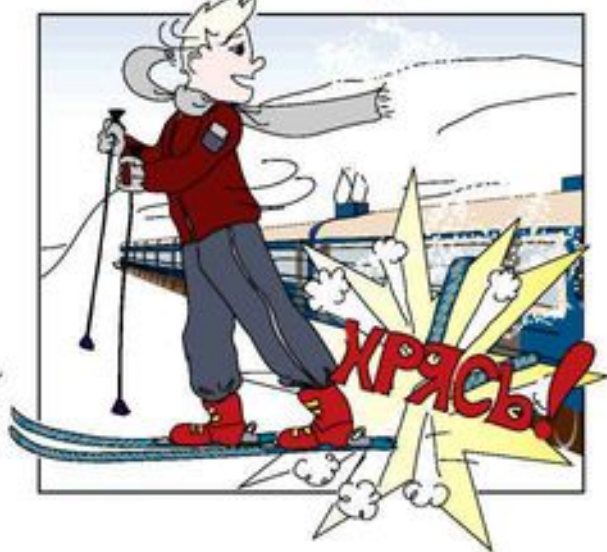
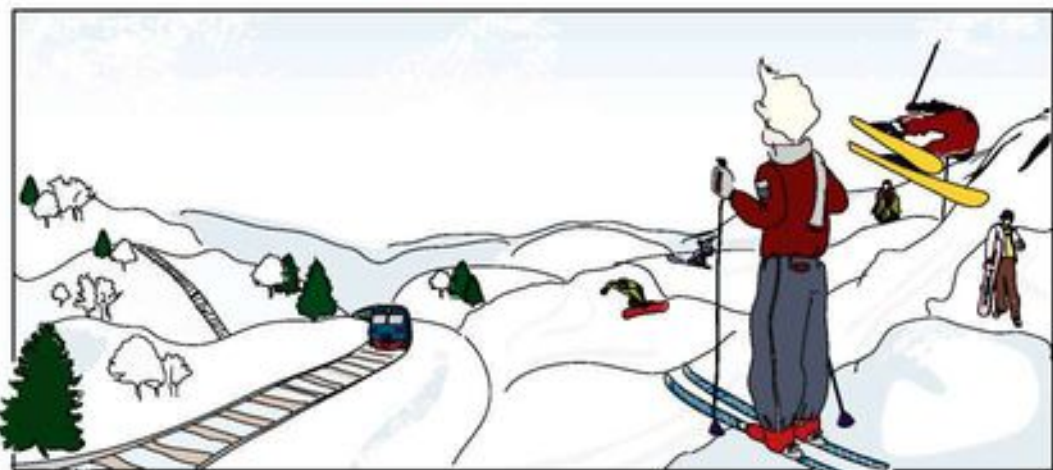
Бросать снежки и камни в проходящий поезд очень опасно.

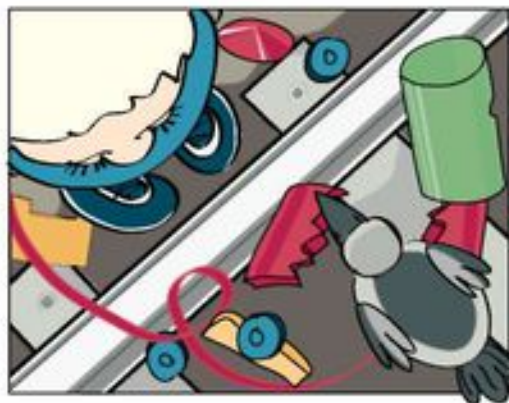
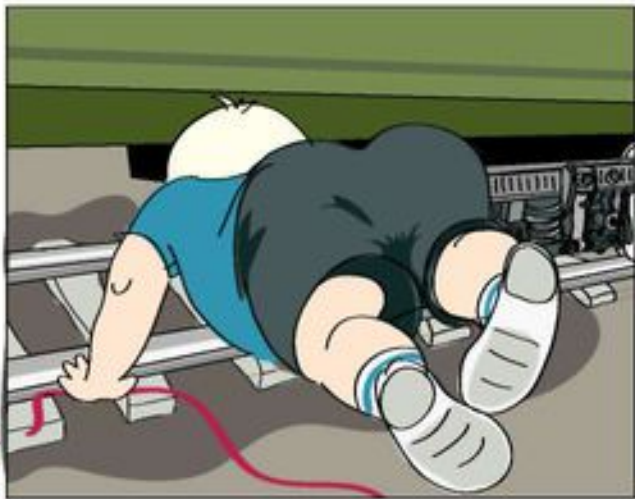
Можно разбить стекло и **ранить** машиниста или пассажиров.

И

грать и бегать рядом с железнодорожными путями очень опасно!

Еще опаснее **съезжать на санках или лыжах по склонам** в сторону железной дороги.





Д

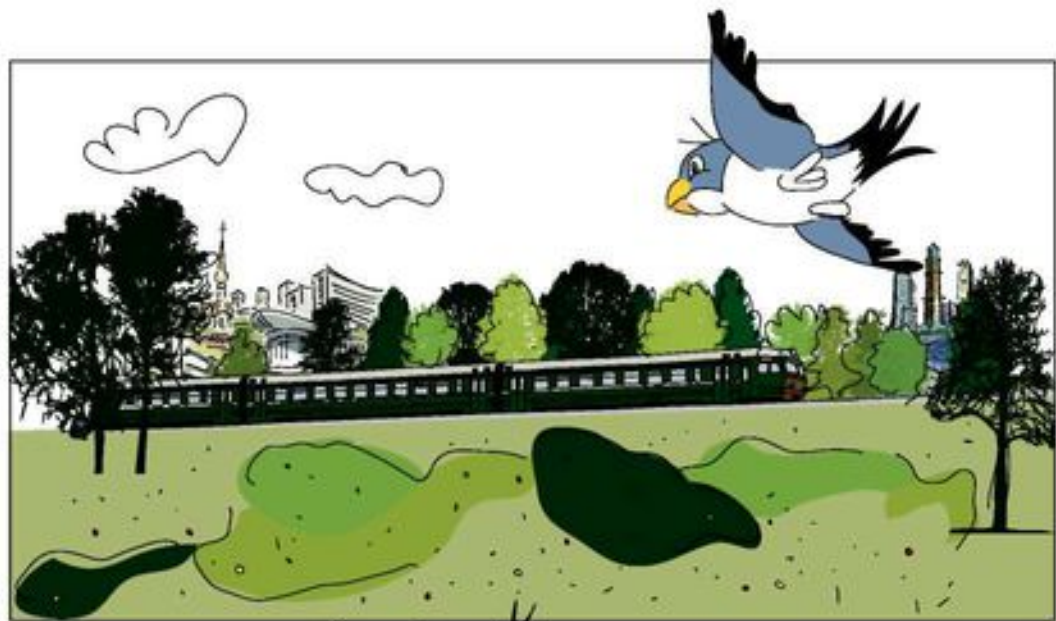
аже если очень спешишь,
не подлезай под стоящий
поезд и не перелезай через
сцепку между вагонами.

Состав **может тронуться** в любой
момент, и ты будешь ранен или
погибнешь.



рислоняться к дверям электрички или мешать им закрыться одинаково опасно. От толчка или внезапного открытия дверей ты можешь **выпасть из вагона** и попасть под колеса поезда.



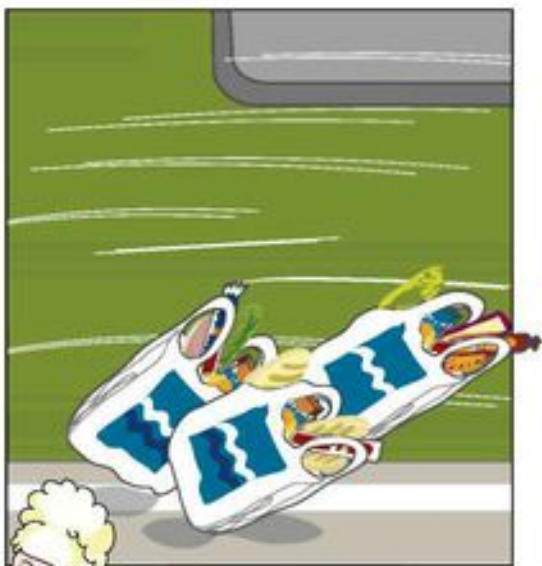
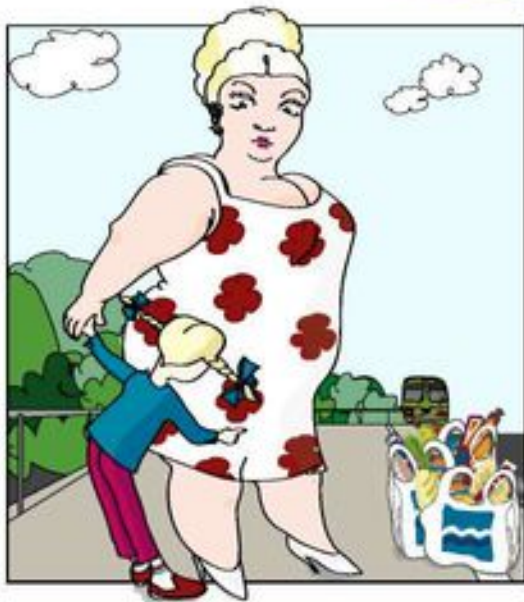


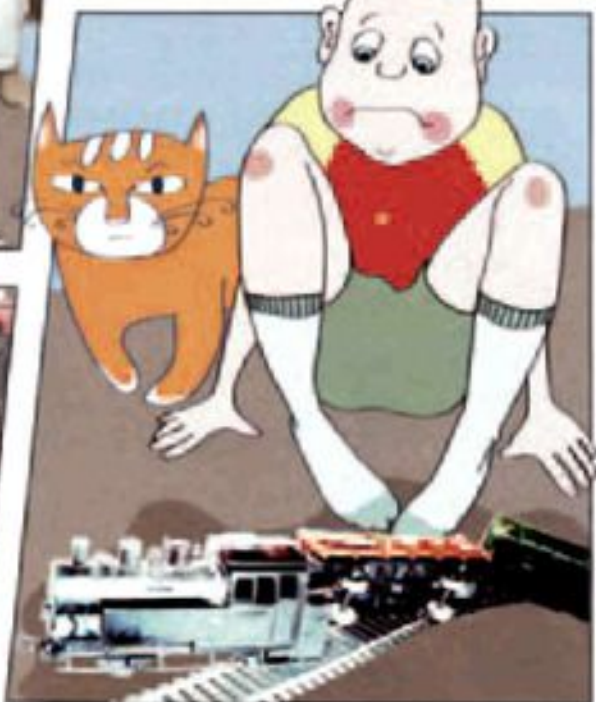
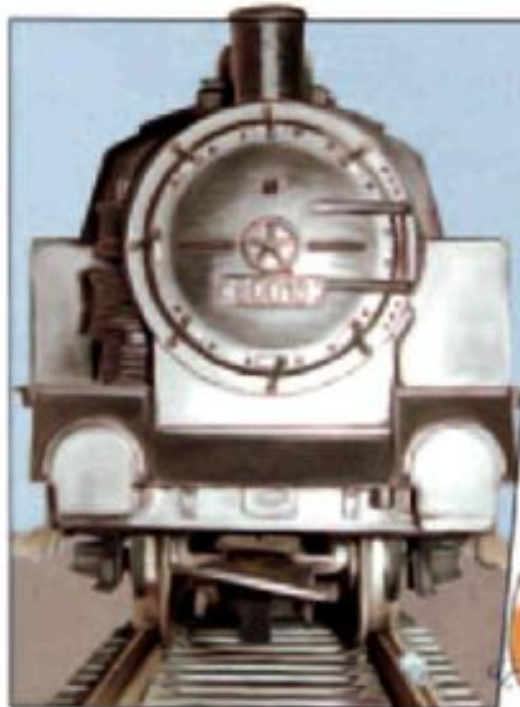
Н

**е высовывайся
из окна поезда.
При движении на большой
скорости ты рискуешь
получить серьезную травму.**

Б

елая ЛИНИЯ вдоль края платформы **показывает,** где **МОЖНО СТОЯТЬ,** не опасаясь, что тебя заденут **выступающие части вагонов и локомотива.** **Не заступай** за нее!



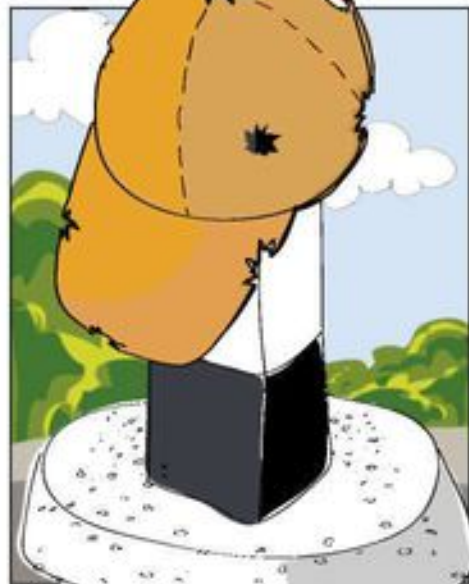


К

ласть предметы на рельсы — опасная шалость. Такие игры приводят к крушению поезда. Разве ты хочешь стать виновником несчастья?

Е

сли идти по путям, можно
оказаться между двумя
встречными поездами.
Чтобы воздушным вихрем
тебя не затянуло под
колеса, нужно **лечь и не вставать,**
пока составы не пройдут мимо.



Н

е ходи по путям!

Тормозной путь поезда —
до 1 километра.

Машинист не успеет оста-
новить состав, даже если заметит
человека, идущего по рельсам.





К

аждый год десятки детей и подростков погибают, когда пытаются прокатиться, прицепившись снаружи

поезда. Делать так **глупо и очень опасно!**



о платформе нельзя бегать,
кататься на велосипеде,
скейтборде или роликах.

Если оступишься, можешь
попасть под колеса поезда!



чень опасно прыгать с платформы, можно не успеть убежать от надвигающегося поезда.

Лучше опоздать на электричку, чем погибнуть!

